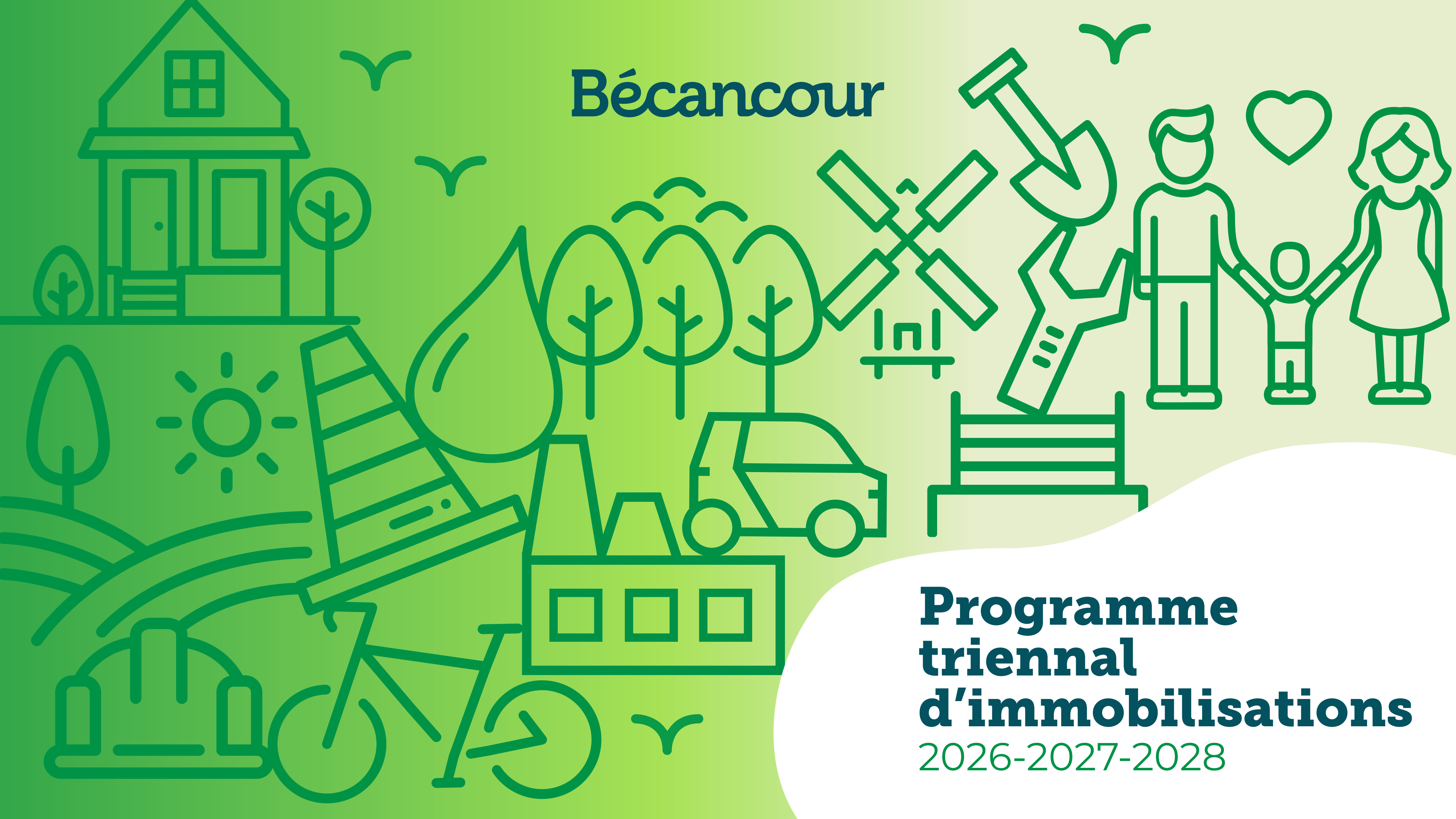


Bécancour

**Programme
triennal
d'immobilisations**
2026-2027-2028



Mot du maire

Chers citoyens et citoyennes de Bécancour,

C'est avec fierté que nous vous présentons notre premier *Programme triennal d'immobilisations* (PTI) pour les années 2026-2027-2028, un plan qui reflète la volonté de votre conseil municipal d'agir avec responsabilité et vision.

Notre priorité est claire : placer tous nos efforts en matière de projets et d'investissements pour maintenir le cap sur ce qui fait la force de Bécancour : une ville moderne à la campagne. Ce PTI traduit notre engagement à gérer les finances de manière rigoureuse et responsable, tout en orientant nos actions vers des priorités essentielles.

Ces priorités se déclinent autour de trois grands axes :

- La pérennité et le maintien des infrastructures municipales, pour assurer leur durabilité et leur sécurité.
- La bonification du milieu de vie, afin d'offrir aux citoyens des espaces et des services qui répondent à leurs besoins et améliorent leur qualité de vie.
- Le développement harmonieux de notre territoire, pour soutenir la vitalité économique et sociale de notre communauté.

Nous prôtons également l'accessibilité, tant physique aux infrastructures et services municipaux que relationnelle, par la proximité des élus avec les citoyens. Nous espérons que ce PTI sera le reflet concret de cette vision.

Ce plan est le fruit d'un travail rigoureux et concerté, et nous tenons à remercier chaleureusement les équipes administratives qui ont soutenu cette démarche par leur expertise et leur engagement.

Il témoigne de notre volonté de bâtir, ensemble, une ville qui conjugue modernité, qualité de vie et responsabilité.

Merci de votre confiance et de votre collaboration. Ensemble, nous continuerons à faire de Bécancour une ville où il fait bon vivre.



Pascal Blondin
Maire de Bécancour





Défis rencontrés

1. Croissance démographique rapide
2. Accès au logement
3. Maintien et entretien des infrastructures
4. Respect du cadre financier
5. Mobilité et sécurité





Orientations

Une ville moderne à la campagne



**Pérennité des
infrastructures**



**Qualité et milieu
de vie bonifiés**



**Croissance contrôlée
et planifiée**

Modes de financement



Investissement total
21 743 690 M\$



Sources internes
4,4 M\$

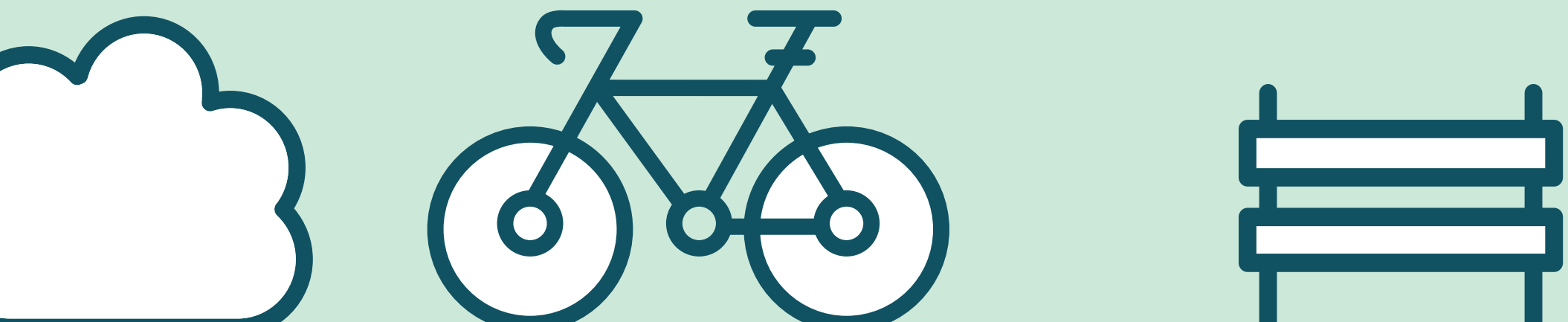


Autres sources externes
5,4 M\$

45 %
de ce PTI
2026 financé
autrement que
par règlement
d'emprunt.



Programme triennal d'immobilisations 2026-2027-2028



Secteurs d'activité	2026	2027	2028
Travaux publics			
Voirie	6 070 000 \$	9 390 000 \$	14 110 000 \$
Hygiène du milieu	7 385 000 \$	10 050 000 \$	3 580 000 \$
Développements domiciliaires	2 000 000 \$	2 000 000 \$	2 000 000 \$
Milieu de vie et verdissement	1 275 000 \$	1 000 000 \$	-
Développement durable			
Véhicules et équipements	703 500 \$	1 725 000 \$	2 775 000 \$
Bâtiments	2 053 140 \$	742 000 \$	830 000 \$
Communauté	1 012 050 \$	660 000 \$	442 500 \$
Stratégie, communications et rayonnement	25 000 \$	25 000 \$	-
Service incendie	515 000 \$	455 000 \$	-
Gestion des talents	75 000 \$	75 000 \$	50 000 \$
Technologies de l'information et Ville intelligente	455 000 \$	-	-
Développement économique / Tourisme	175 000 \$	160 000 \$	-
TOTAL	21 743 690 \$	26 282 000 \$	23 787 500 \$
VALEUR GLOBALE DU PTI			71 813 190 \$

Vers des routes plus sécuritaires

Voie publique

- Pavage (rural et urbain) **3,72 M\$**
- Ponceaux **1,35 M\$**
- Trottoirs **400 k\$**
- Aménagement des abords de route **100 k\$**

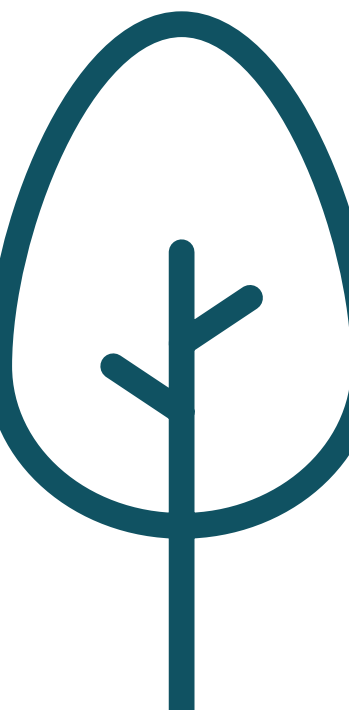
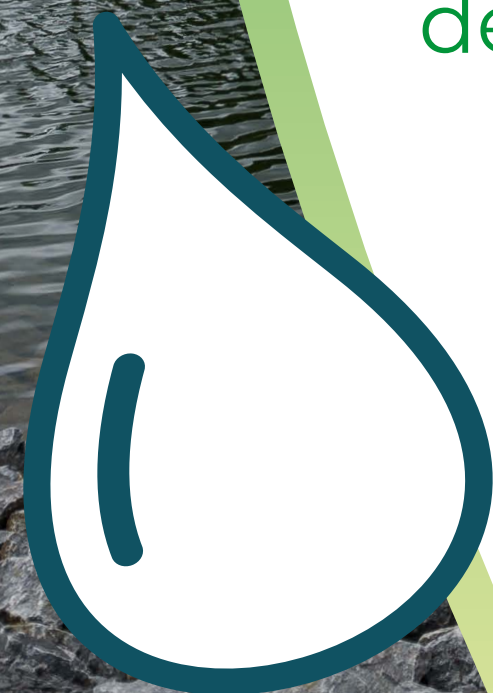
Bonification
de 43,8 %
VS 2025





Résilience du réseau d'eau potable et eaux usées

- Extension et réfection des conduites **2,32 M\$**
- Maintenance et travaux sur les réservoirs et surpresseurs **2,7 M\$**
- Stratégie eau potable **150 k\$**
- Entretien des étangs et des postes de pompage **915 k\$**





Équipement et bien-être

Véhicules et équipements municipaux

- Achat de camions et véhicules municipaux en lien avec le *Plan de gestion des actifs* **703 k\$**
- Appareils respiratoires (Sécurité incendie) **450 k\$**
- Ajout d'éléments et procédures pour améliorer la santé et la sécurité des employés municipaux **75 k\$**





Des espaces publics durables, sécuritaires et accueillants

- Entretien et sécurisation des bâtiments **324 k\$**
(accès aux toits - caméra CTE - systèmes d'alarme - éclairage - conformité)
- Centre culturel Larochele **1,25 M\$**
- Parc écologique Godefroy – stations interactives **75 k\$**
- Bureau d'information touristique **100 k\$**

Qualité et milieu de vie bonifiés

Bécancour

Secteur
Sainte-Gertrude

Bienvenue

Un espace de vie harmonieux, durable et porteur de fierté

- Lien cyclable **300 k\$**
- Passerelle vélo (Gentilly) **400 k\$**
- Bonification de parcs existants **947 k\$**
(ex. : ajout d'équipements, resurfacement, terrains de dekhockey / tennis/pickleball)
- Amélioration de l'accessibilité des parcs **65 k\$**
- Affichage signalétique **25 k\$**
- Sécurisation, amélioration et productivité des infrastructures **455 k\$**
- Adaptation aux changements climatiques **275 k\$**

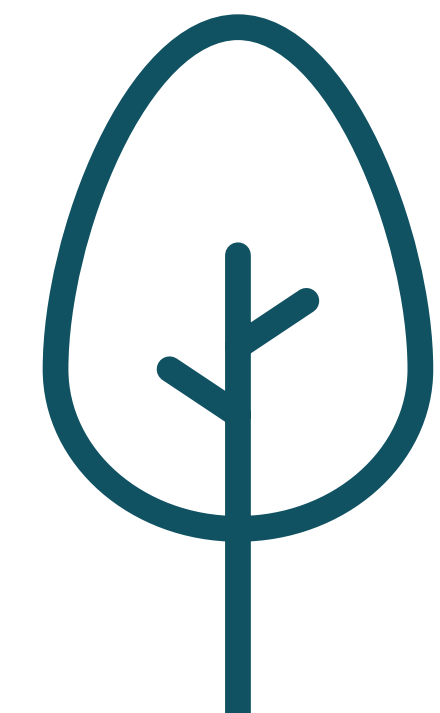


Croissance contrôlée et planifiée



Prêts à accueillir

- Infrastructures créées dans de multiples secteurs pour favoriser le développement résidentiel
3,3 M\$





Faits saillants 2027-2028

- Maintien, entretien et réfection du réseau d'infrastructures
- Ajout d'infrastructures pour le développement résidentiel
- Sécurité routière et mobilité
- Développement des infrastructures contribuant à la bonification du milieu de vie (bâtiments municipaux, parcs et infrastructures communautaires)



Bécancour